


# VILLA PRAGA



GRONN

 168.95 m<sup>2</sup>

 4

 4



# VILLA PRAGA

GRONN

Vivienda unifamiliar de  
168.95 m<sup>2</sup>

- 2 plantas
- 4 habitaciones
- 4 baños
- 1 aseo
- Solárium





GARDIN





# VILLA PRAGA

GRONN

## SUPERFICIES ÚTILES

**PLANTA BAJA** 95.45 m<sup>2</sup>

|                       |                      |
|-----------------------|----------------------|
| Estar- Comedor-Cocina | 35.80 m <sup>2</sup> |
| Dormitorio 1          | 12.90 m <sup>2</sup> |
| Dormitorio 2          | 10.50 m <sup>2</sup> |
| Baño 1                | 4.15 m <sup>2</sup>  |
| Baño 2                | 4.40 m <sup>2</sup>  |
| Aseo                  | 2.45 m <sup>2</sup>  |
| Entrada               | 2.80 m <sup>2</sup>  |
| Despensa-Galería      | 4.15 m <sup>2</sup>  |
| Escalera              | 5.60 m <sup>2</sup>  |
| Trastero              | 1.95 m <sup>2</sup>  |
| Porche ext.(50%)      | 10.75 m <sup>2</sup> |
| Porche desc.(0%)      | 26.55 m <sup>2</sup> |

## SUPERFICIES ÚTILES

**PLANTA PISO** 40.50 m<sup>2</sup>

|                   |                      |
|-------------------|----------------------|
| Dormitorio 3      | 14.60 m <sup>2</sup> |
| Dormitorio 4      | 12.90 m <sup>2</sup> |
| Baño 3            | 3.80 m <sup>2</sup>  |
| Baño 4            | 3.60 m <sup>2</sup>  |
| Distribuidor      | 5.60 m <sup>2</sup>  |
| Escalera ext.     | 5.54 m <sup>2</sup>  |
| Terraza desc.(0%) | 52.95 m <sup>2</sup> |

## SUPERFICIES CONSTRUIDAS

**TOTALES** 168.95 m<sup>2</sup>

|                          |                       |
|--------------------------|-----------------------|
| Planta baja              | 101.35 m <sup>2</sup> |
| Porche (50%)             | 10.75 m <sup>2</sup>  |
| Porche desc.(0%)         | 26.55 m <sup>2</sup>  |
| Planta Piso              | 56.85 m <sup>2</sup>  |
| Solárium + escalera (0%) | 59.80 m <sup>2</sup>  |

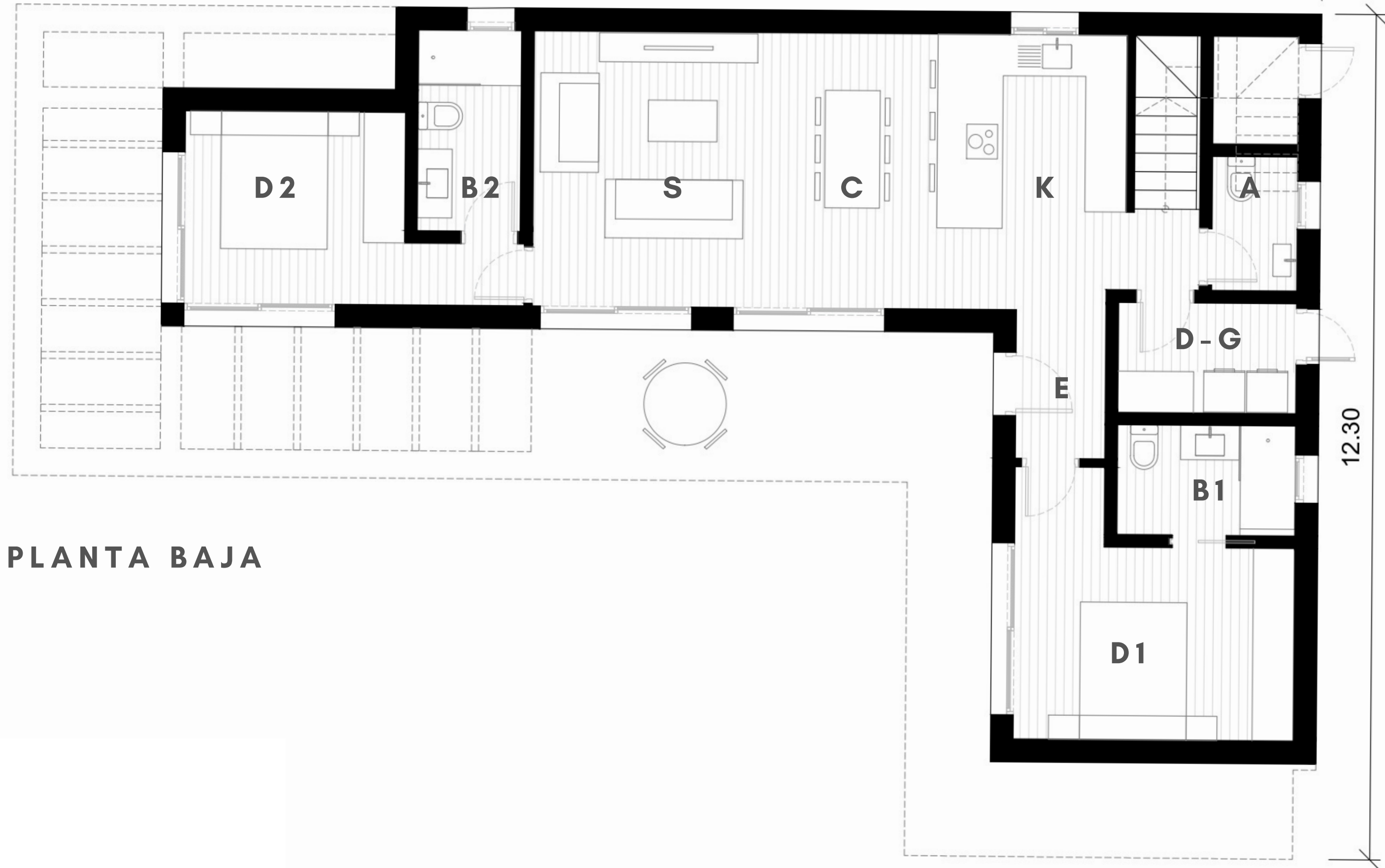
 168.95 m<sup>2</sup>

 4

 4

19.00

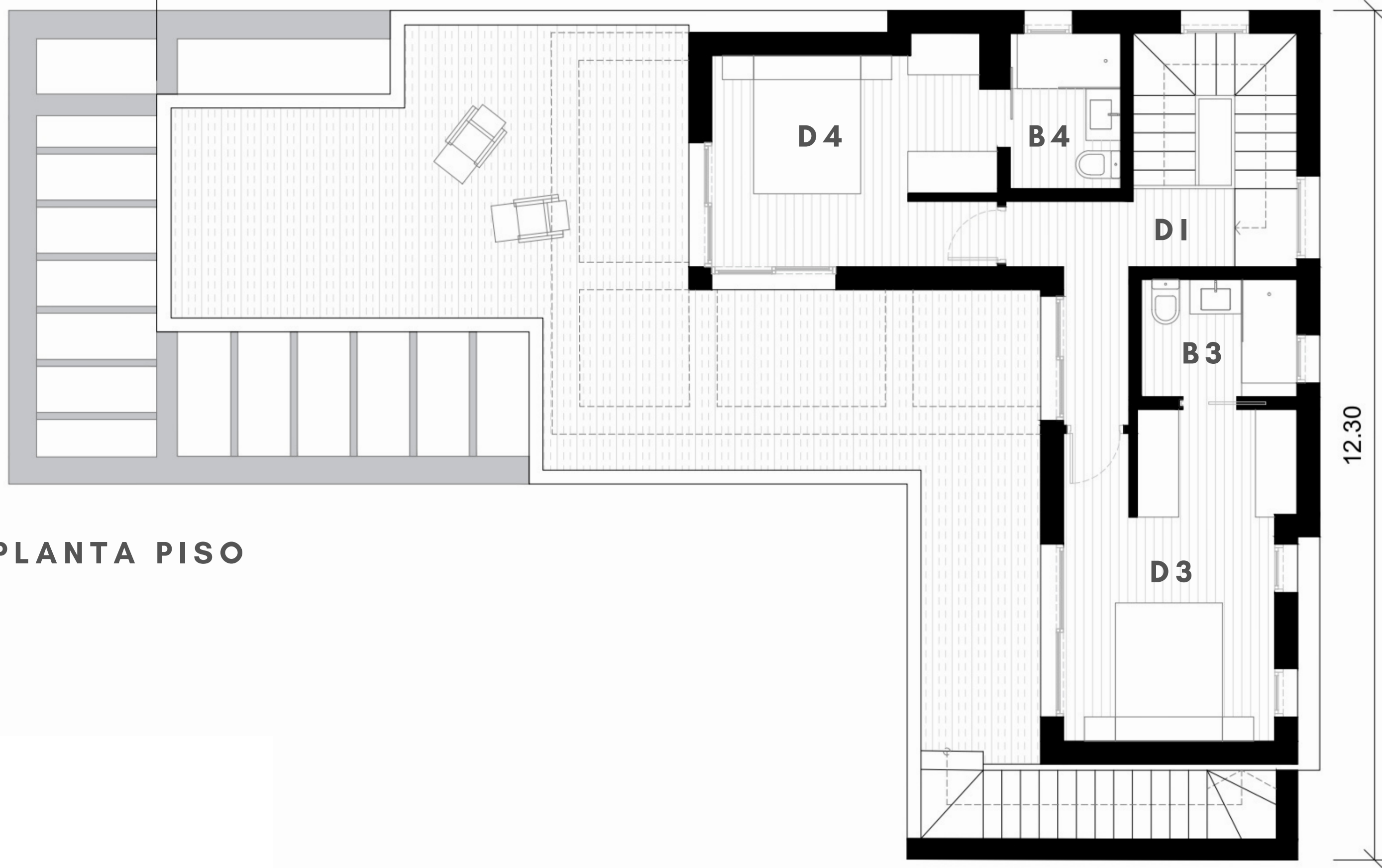
GRONN



PLANTA BAJA

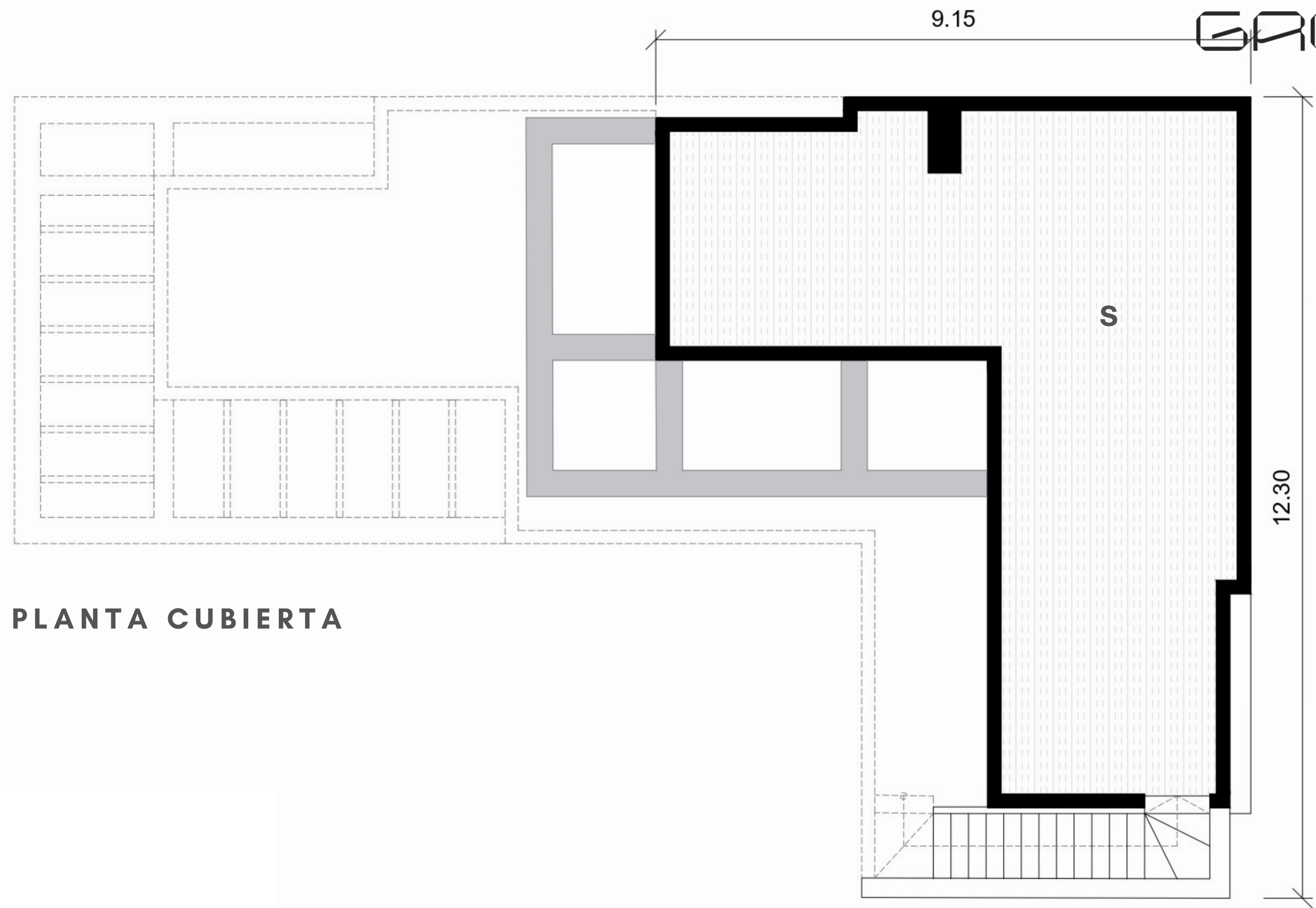
16.85

GRONN



PLANTA PISO

12.30

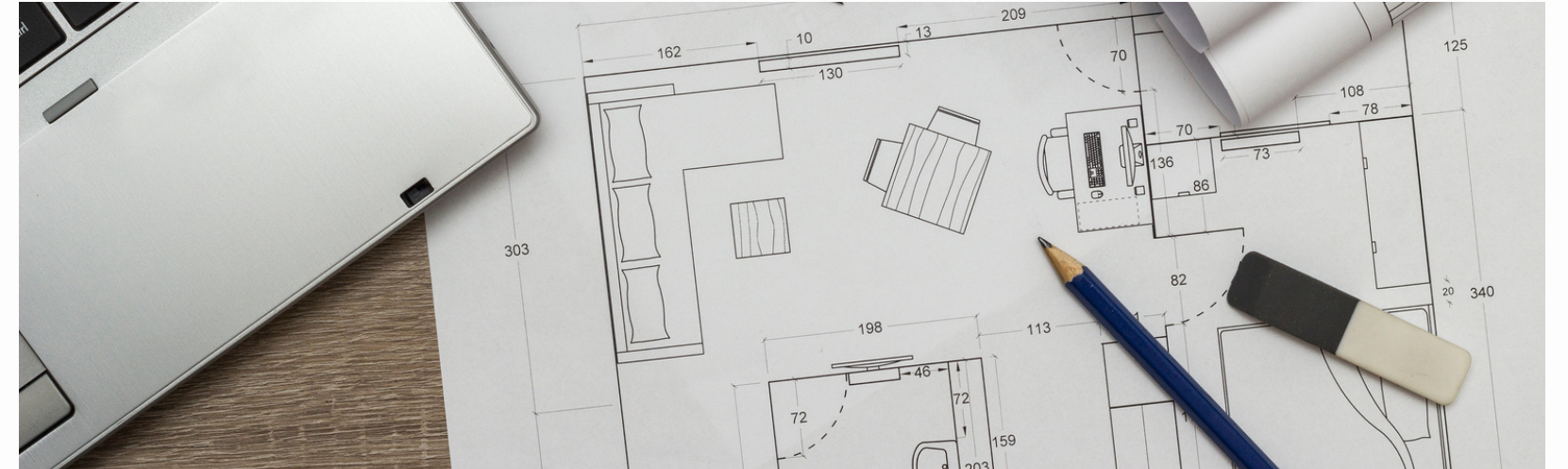


**PLANTA CUBIERTA**



# MEMORIA DE CALIDADES

- Estructura de hormigón armado, cumpliendo con la normativa vigente y la aplicación antisísmica.
- Cerramiento exterior realizado con hoja de ladrillo hueco doble, aislante, cámara y ladrillo hueco doble.
- Divisiones interiores realizados con ladrillo cerámico de hueco doble.
- Fachada con mortero monocapa y una parte chapada con porcelánico imitación a madera.
- Barandilla de peto de obra en terraza transitable.
- Paredes interiores enlucidas de yeso proyectado.
- Paredes en porcelánico en baños y aseos.
- Falsos techos con placas de pladur y placas de escayola desmontable en baños.
- Pintura lisa en paredes y techos.
- Pavimento porcelánico en interior vivienda.
- Suelo radiante en baños con termostato digital.
- Pavimento antideslizante en exterior de patio y porche.
- Carpintería interior de madera lacada en blanco con tapajuntas.
- Carpintería exterior en aluminio color oscuro con doble acristalamiento con filtro solar "Guardian Sun" o similar.
- Persianas eléctricas en salón y dormitorios.
- Puerta de entrada a la vivienda de seguridad.



- Armarios empotrados hasta el suelo, con cajoneras y barras de cuelgue.
- Mobiliario de cocina, incluyendo pre-instalación para extractor, bancada y frontal en "silestone" o similar y fregadero bajo encimera.
- Mueble de baño y mampara en plato de ducha con perfilera y cristal templado transparente.
- Sanitarios con cisterna empotrada en color blanco.
- Pre-instalación de aire acondicionado por conductos con rejilla de salida.
- Instalación eléctrica adaptada a REBT, con mecanismos marca Niessen o similar.
- Telefonillo intercom.
- Acceso de vehículos con puerta corredera
- Vallado de parcela terminación con mortero de monocapa.
- Piscina enrasada con borde a base de porcelánico, interior de piscina gresite blanco hueso.
- Muro lateral de piscina chapado con porcelánico y chorro de agua sobre piscina.